

Manchon de réparation TOUTINOX Séries C3 25 - C3 30

Permet la réparation de canalisation de toute nature.



Descriptif

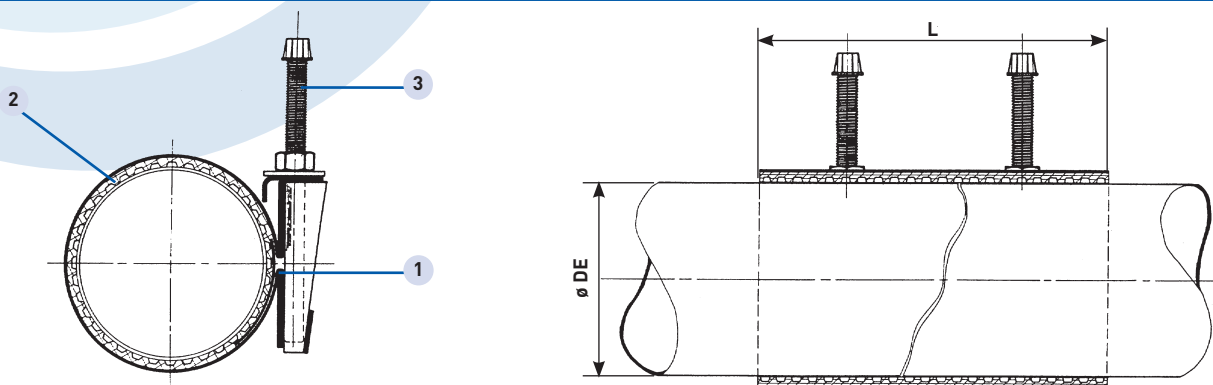
- Manchon simple et double bandes.
- Pour tuyaux acier, fonte, fibre-ciment ou PVC-PE sous certaines conditions.
- Construction et boulonnerie inox.
- Mise en œuvre simple et rapide.
- Agrément :
 - attestation de Conformité Sanitaire.
- Autres dimensions, modèles, dérivations ou triple bandes de serrage : nous consulter.
- Options :
 - autres dimensions sur demande,
 - EPDM haute température, NBR, VITON,
 - Pression >10 ou 16 bars.

Caractéristiques

- Gamme DN 40 à 500.
- Gamme simple bande avec poignée jusqu'au 168-180.
- PFA suivant plage d'utilisation (voir tableau).
- Températures d'utilisation : +10° à 60° C.

Applications

- Réseaux de distribution d'eau.
- Réseaux d'eaux usées.
- Réseaux de protection incendie.
- Réseaux d'irrigation.



Rep.	Désignation	Matière
1	Corps	Inox AISI 304*
2	Garniture	EPDM**
3	Boulonnerie	Inox AISI 304

* Inox 316, nous consulter ** NBR nous consulter

Gamme TOUTINOX Simple bande - Série C3 25

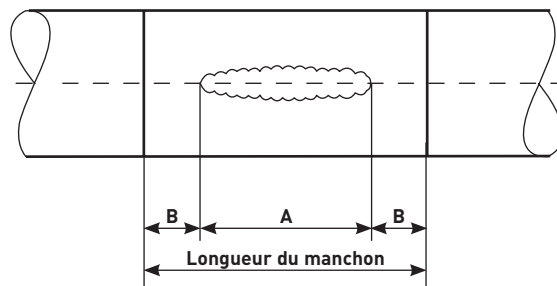
DE mini mm	DE maxi mm	PFA	L mm	Poids kg
38	42	16	150	1,5
48	55	16	150	1,5
57	64	16	150	1,6
63	70	16	200	1,8
67	74	16	200	1,9
73	80	16	200	1,9
75	83	16	200	1,9
82	90	16	200	2,0
95	104	16	200	2,0
102	112	16	200	2,0
113	123	16	200	2,0
125	135	16	300	2,6
139	150	16	300	4,1
145	155	16	300	3,9
159	170	16	300	4,4
168	180	16	300	4,5
176	186	10	300	5,0
193	203	10	300	5,1
219	230	10	300	5,3
243	253	10	300	5,5

Gamme TOUTINOX Double bande - Série C3 30

DE mini mm	DE maxi mm	PFA	L mm	Poids kg
88	110	16	200	3,4
112	134	16	200	3,5
138	160	16	250	5,1
190	210	10	300	6,6
273	293	10	300	7,6
295	315	10	300	7,9
314	335	10	300	8,6
365	385	10	400	8,8
404	424	10	500	9,2
420	440	10	500	9,4
468	488	10	500	9,8

Calcul de la longueur

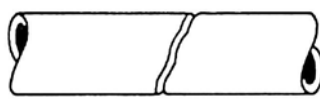
- La largeur du raccord doit être égale au moins au diamètre extérieur (OD) de la canalisation.
- La longueur du raccord doit être supérieure de 150 mm pour une fissure sur des tuyaux avec un OD = < à 350 mm. Pour les tuyaux avec des DN supérieurs elle doit être de 200 mm.
- Pour les tuyaux en PVC, la longueur du raccord doit être 50% plus longue et le couple de serrage devra être réduit de 50%.
- La distance maximale permise entre deux extrémités de tuyaux ne doit pas dépasser 10 mm.
- La déviation maximale admissible est de 2 degrés.
- Le décalage maximal admissible ne doit pas dépasser 3 mm.



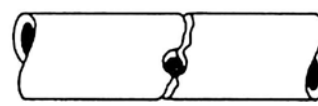
Exemples d'utilisation des manchons :



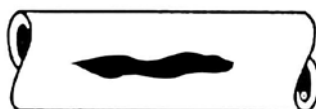
Connection de tuyaux



Réparation due à la casse de canalisation



Fissuration d'un tuyau après une prise en charge



Casse longitudinale



Réalignement de tuyaux



Légère perforation de tuyaux