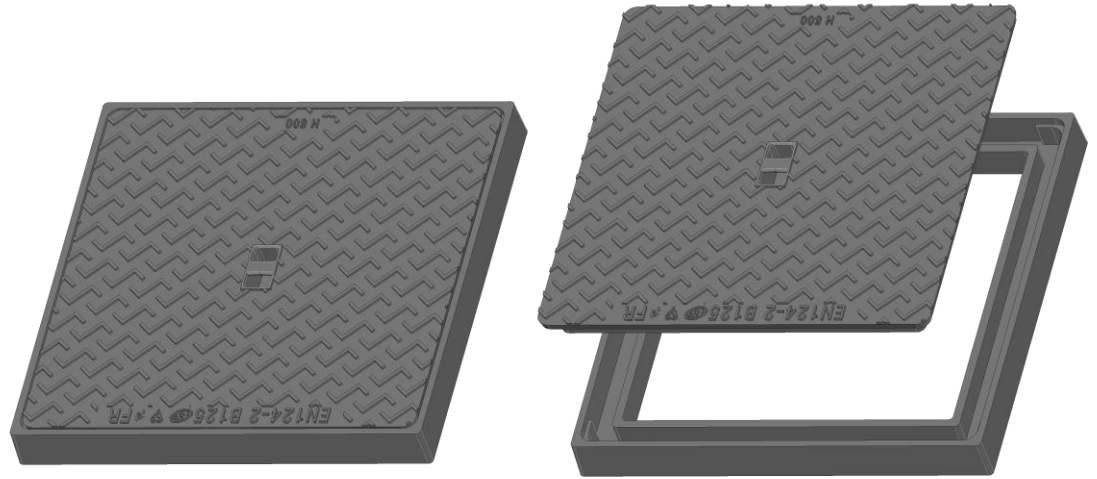




FONDERIES  
DECHAUMONT

www.fonderies-dechaumont.com

## REGARD HYDRAULIQUE 500x500 B125



### **CARACTERISTIQUES :**

Gorge hydraulique

### **MATIERE :**

FONTE EN – GJS – 500 – 7

### **REVETEMENT :**

Revêtement provisoire de peinture hydrodiluable

### **MARQUAGE et LOGO :**

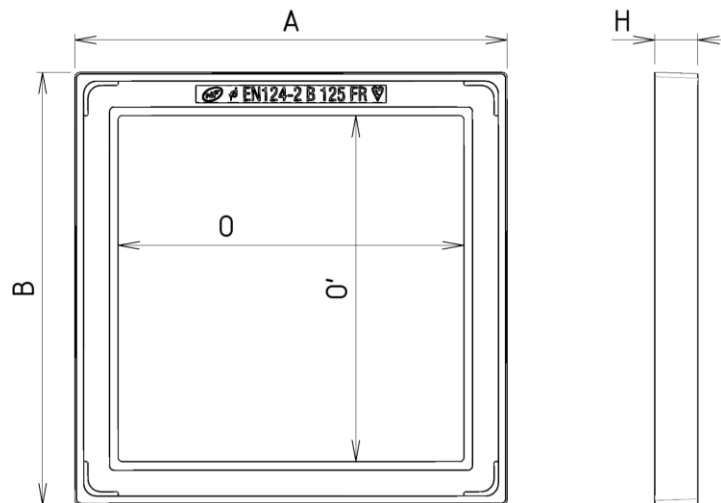
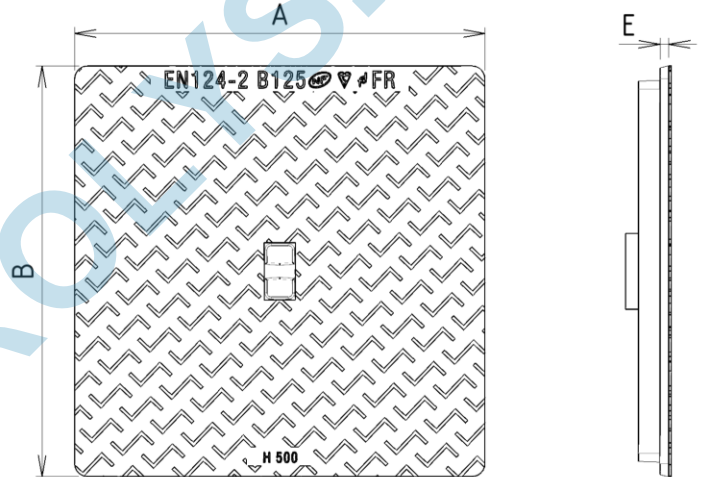
A la demande

### **OPTIONS :**

GAMME PROTECT :

Système de sécurité par vis, loquet,  
Vis inviolable brevet RdO alpha  
Ou autres systèmes à la demande

CODE	MODELE	A	B	E	H	O x O'
01065290	TAMPON	475	475	10		
	CADRE	500	500		50	395 x 395



Voirie 01065290	Marque NF-voirie Certifie la conformité au référentiel NF-110 Accessible sur : www.marque-nf.com	Resistance : 125KN Selon la Norme EN 124-2 Tolérance Dimensionnelle : ISO 8062-3 DCTG12	KITEMARK Accessible sur : www.bsigroup.com/engb/productirectory	INDICE	00
				DATE	19/08/2025
				REDACTEUR	MR
				VISA	

Les caractéristiques de cette fiche technique sont données à titre indicatif sans valeur contractuelle, nous nous réservons le droit de les modifier dans le cadre de notre démarche d'évolution continue.