



## REGARD ABRI-COMPTEUR

Le regard abri-compteur est destiné à la protection et l'accessibilité des compteurs d'eau.

Notre abri-compteur bénéficie d'une structure renforcée sur son pourtour, le rendant particulièrement résistant à l'écrasement.

Il existe en 2 versions, standard et fonte pour plus de résistance.

Injecté en polypropylène, le regard est constitué de 5 éléments :

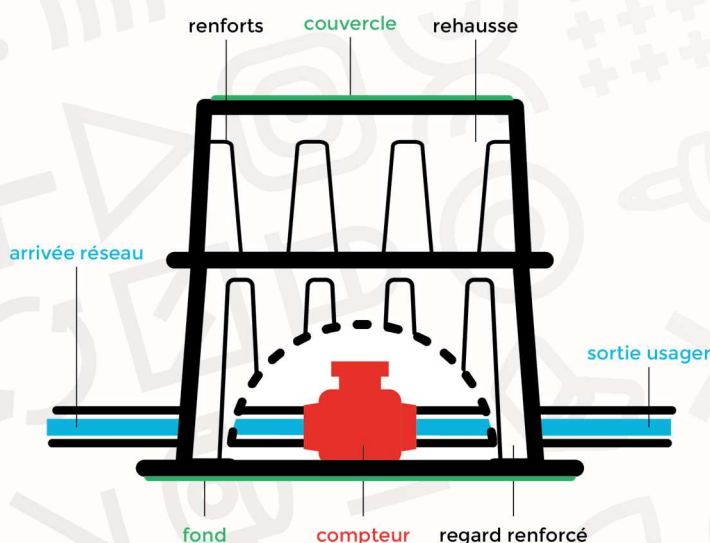
- ▶ **Le corps**, de profil conique, possède des renforts sur ses 4 côtés.
- ▶ **La rehausse** s'emboîte sur le corps pour s'adapter aux compteurs plus volumineux.  
Pour le transport et le stockage, elle peut se mettre à l'intérieur de la base, prenant ainsi moins de volume.
- ▶ **Le couvercle** possède une structure « nid d'abeille », permettant de recevoir une plaque polystyrène.
- ▶ **La plaque polystyrène** assure l'isolation thermique du compteur d'eau.
- ▶ **Le fond**, percé d'un trou, permet un apport de calories par le sol en période de grands froids et l'évacuation de la condensation. Il répartit la charge et assure la stabilité du regard.

Il est livré :

- ▶ Avec ou sans rehausse
- ▶ Possibilité de le commander en pièces détachées

### Conditionnement :

- ▶ Complet : 26 pc / Pal
- ▶ Sans rehausse : 48 pc / Pal
- ▶ Fonte avec / sans rehausse : 16 pc / Pal





## REGARD ABRI-COMPTEUR COMPLET STANDARD

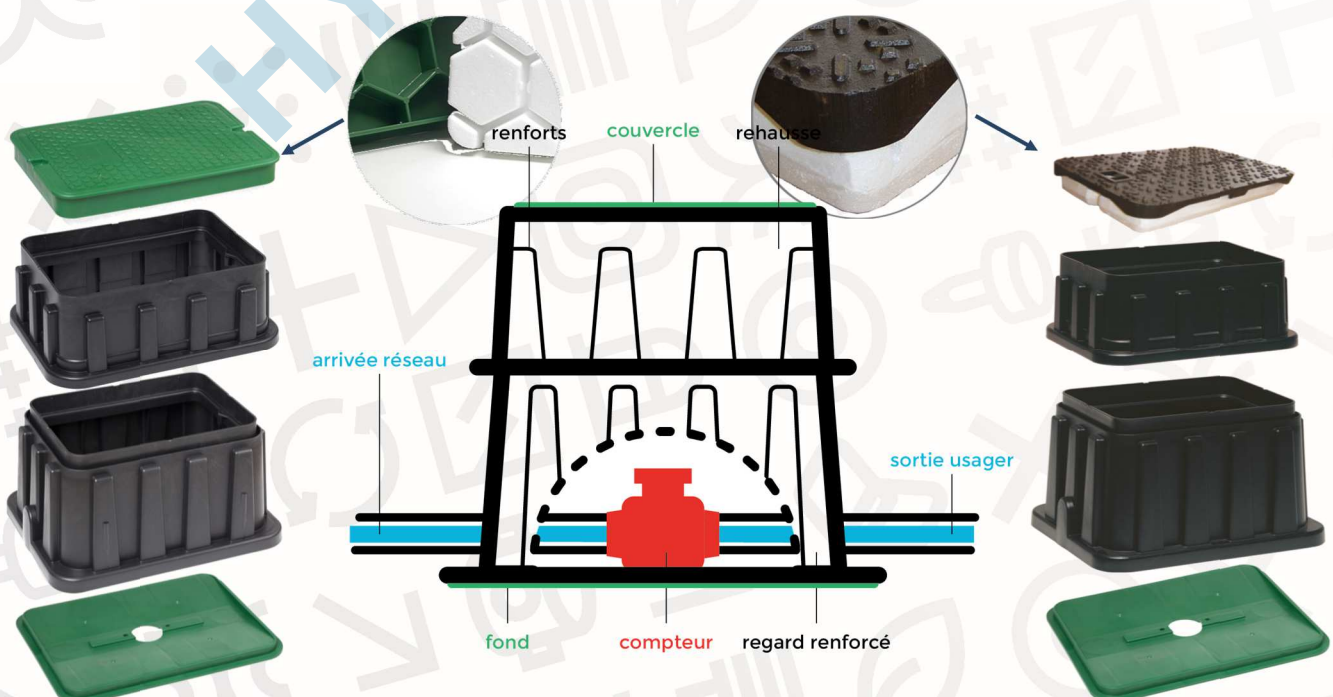
L'abri-compteur complet standard comprend un couvercle « nid d'abeille » en polypropylène offrant une résistance de 15 kilos newton (pour espace vert).

La plaque isolante polystyrène a été spécialement conçue pour s'emboîter parfaitement au couvercle offrant une isolation optimale.

## REGARD ABRI-COMPTEUR COMPLET FONTE

L'abri-compteur complet fonte comprend un couvercle renforcé en fonte enrobé à froid offrant une résistance de plus de 122 kilos newton (pour espace vert ou VL).

La plaque isolante polystyrène est spécialement conçue pour s'emboîter parfaitement au couvercle offrant une isolation optimale.

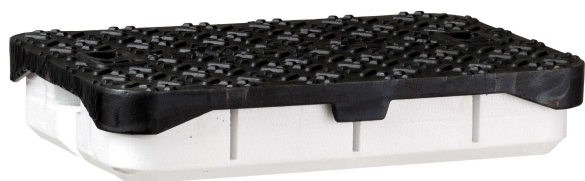


# ABRI-COMPTEURS



REF : EA4004 **COUVERCLE**  
REF : ACC001 **PLAQUE PS**

- ▶ 517 x 369 x 78 mm
- ▶ 2,22 Kg
- ▶ Résistance 1,5 Tonnes
- ▶ Seul ou avec plaque isolante polystyrène 0,170 Kg



REF : ACC005 **COUVERCLE FONTE**  
REF : ACC002 **PLAQUE PS FONTE**

- ▶ 500 x 350 x 40 mm
- ▶ 17 Kg
- ▶ Résistance 12,5 Tonnes
- ▶ Seul ou avec plaque isolante Polystyrène 0,170 Kg



REF : EA4002 **REHAUSSE**

- ▶ Rehausse encastrable
- ▶ Hauteur : 195 mm
- ▶ Partie haute : 516 x 367 mm
- ▶ Partie basse : 591 x 444 mm
- ▶ Poids : 3,12 Kg



REF : EA4001 **CORPS**

Regard

- ▶ Hauteur 309 mm
- ▶ Partie haute : 517 x 368 mm
- ▶ Partie basse : 646 x 502 mm
- ▶ Poids : 5,13 Kg



REF : EA4003 **FOND**

Fond percé

- ▶ Ø trou : 85 mm
- ▶ Poids : 1,9 Kg

Pour tout dé-colisage, appelez notre service commercial

## GRAND ABRI-COMPTEUR 125

Le grand abri-compteur est destiné à la protection et l'accessibilité des compteurs d'eau de grande taille.

Il bénéficie d'une structure renforcée sur l'ensemble de son pourtour le rendant particulièrement résistant à l'écrasement.

Il a été conçu sur la base d'éléments modulables lui permettant de s'adapter au mieux aux contraintes des chantiers.

FABRIQUÉ EN  
FRANCE



La forme standard du grand abri-compteur 125 comprend :

- ▶ 3 éléments emboîtables
- ▶ 2 plaques fontes et un fond

**Dimensions pour la forme standard (3 éléments emboîtables) :**

- ▶ Ouverture libre : 613 x 877 mm, hauteur : 630 mm
- ▶ Dimension hors tout : 825 x 1089 mm
- ▶ Dimension des plaques fonte : 660 x 460 mm

**Dimensions pour 1 élément :**

- ▶ Ouverture libre : 613 x 877 mm, hauteur : 220 mm
- ▶ Dimension hors tout : 825 x 1089 mm

**Poids (pour 1 élément) :**

- ▶ 20 kg

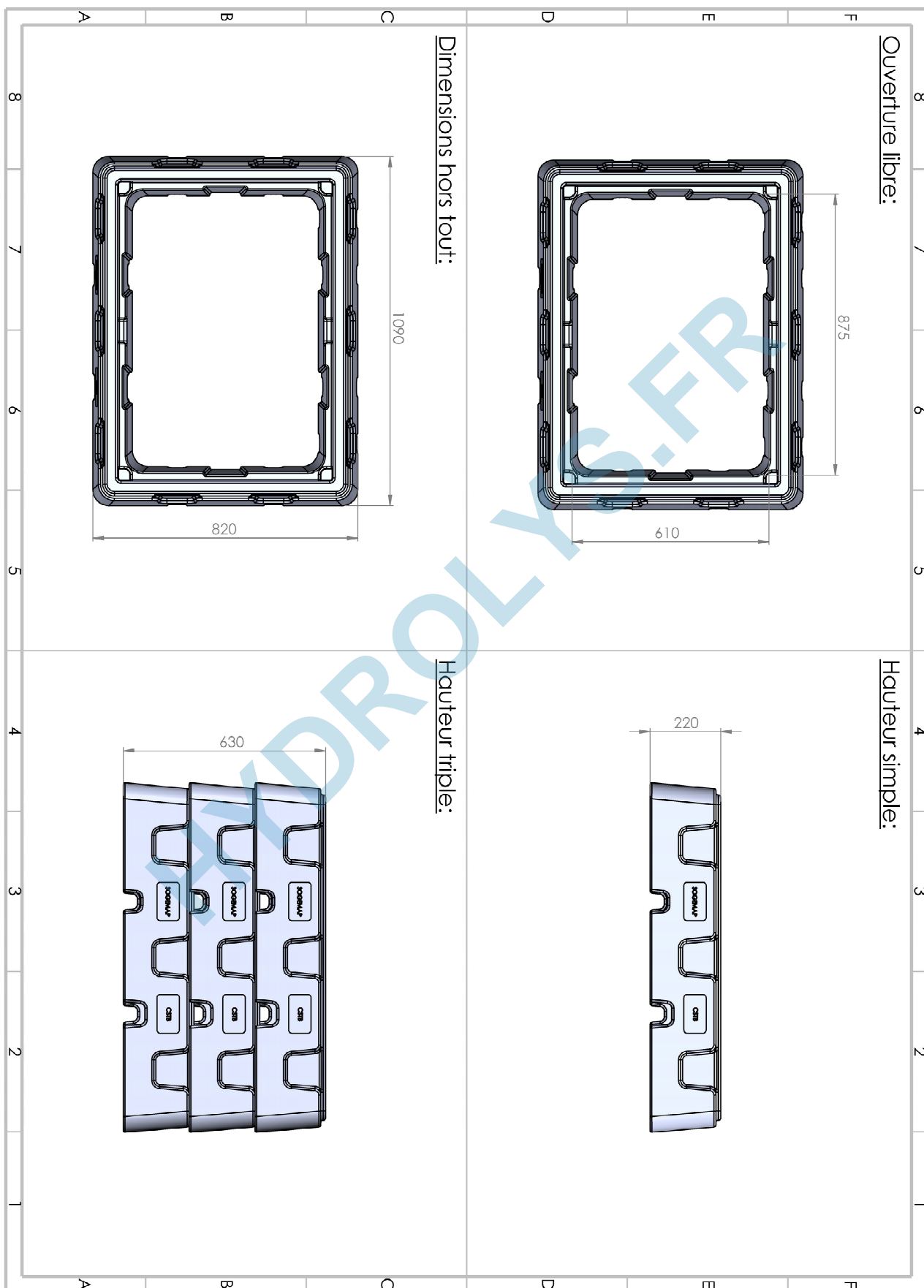
**Matière :**

- ◆ Polyéthylène Haute Densité

**Conditionnement :**

- ◆ 12 éléments / Pal





HYDROLYS.FR