

Quantité	Description
----------	-------------

1

CM 5-7 O-R-I-E-AQQE C1-A-A-N



Note ! La photo produit peut différer du produit réel

Référence: [92889677](#)

Pompe centrifuge multicellulaire à aspiration axiale, compacte, fiable, horizontale, avec orifice d'aspiration axial et orifice de refoulement radial. La pompe est auto-amorçante et peut créer une hauteur d'aspiration jusqu'à 8 m. Les matériaux de la pompe en contact avec le liquide sont en acier inoxydable. La garniture mécanique est un joint torique non équilibré spécialement conçu. Le raccordement à la tuyauterie est effectué par les filetages Whitworth, Rp (ISO 7/1).

La pompe est équipée d'un moteur ventilé asynchrone monté sur pied, 1-phasé.

Autres détails du produit

La pompe et le moteur sont intégrés dans une unité compacte et facile d'utilisation. La pompe est installée sur un petit socle convenant bien à une installation en espace confiné.

La pompe peut créer une hauteur d'aspiration de 8 m en moins de cinq minutes.

Par rapport aux autres pompes auto-amorçantes, la pompe CM présente un faible niveau sonore, une plus grande fiabilité, une meilleure compacité et des solutions sur mesure.

La pompe est composée de pièces en acier inoxydable (EN 1.4301 / AISI 304) et est donc résistante à la corrosion.

La conception et les matériaux de la garniture mécanique assurent une résistance élevée à l'usure, une meilleure étanchéité, une capacité de marche à sec et une longue durée de vie.

L'entretien de la pompe ne nécessite aucun outil spécifique. Les pièces détachées sont en stock pour une livraison rapide et sont disponibles sous forme de kits, à l'unité ou en vrac. Des vidéos de maintenance sont disponibles sur www.youtube.com.

Pompe

La combinaison d'une bague d'arrêt et d'une rondelle Nord-Lock © assure une fixation serrée et fiable des tubes d'écartement de la roue à l'arbre de la pompe cannelé. Il est possible de retirer et monter les pièces hydrauliques depuis le côté de la pompe. L'orifice d'entrée et l'orifice de sortie sont intégrés dans la chemise de pompe. La partie aspiration, les chambres et la partie refoulement sont maintenues ensemble par quatre boulons filetés et une bride de retenue.

La pompe est équipée d'un joint torique non équilibré avec système de transmission de couple rigide. Un toc d'entraînement fixe assure une rotation fiable de toutes les pièces. Le joint secondaire dynamique est un joint torique.


Faces d'étanchéité :

- Matériau de la bague de garniture mobile : carbure de silicium (SiC)
- Matériau du grain fixe : carbure de silicium (SiC)

Cette association de matériaux est utilisée lorsqu'une résistance à la corrosion plus élevée est nécessaire. La grande robustesse de cette association de matériaux offre une bonne résistance contre les particules abrasives.

Matériau de la garniture secondaire : EPDM (caoutchouc éthylène-propylène)

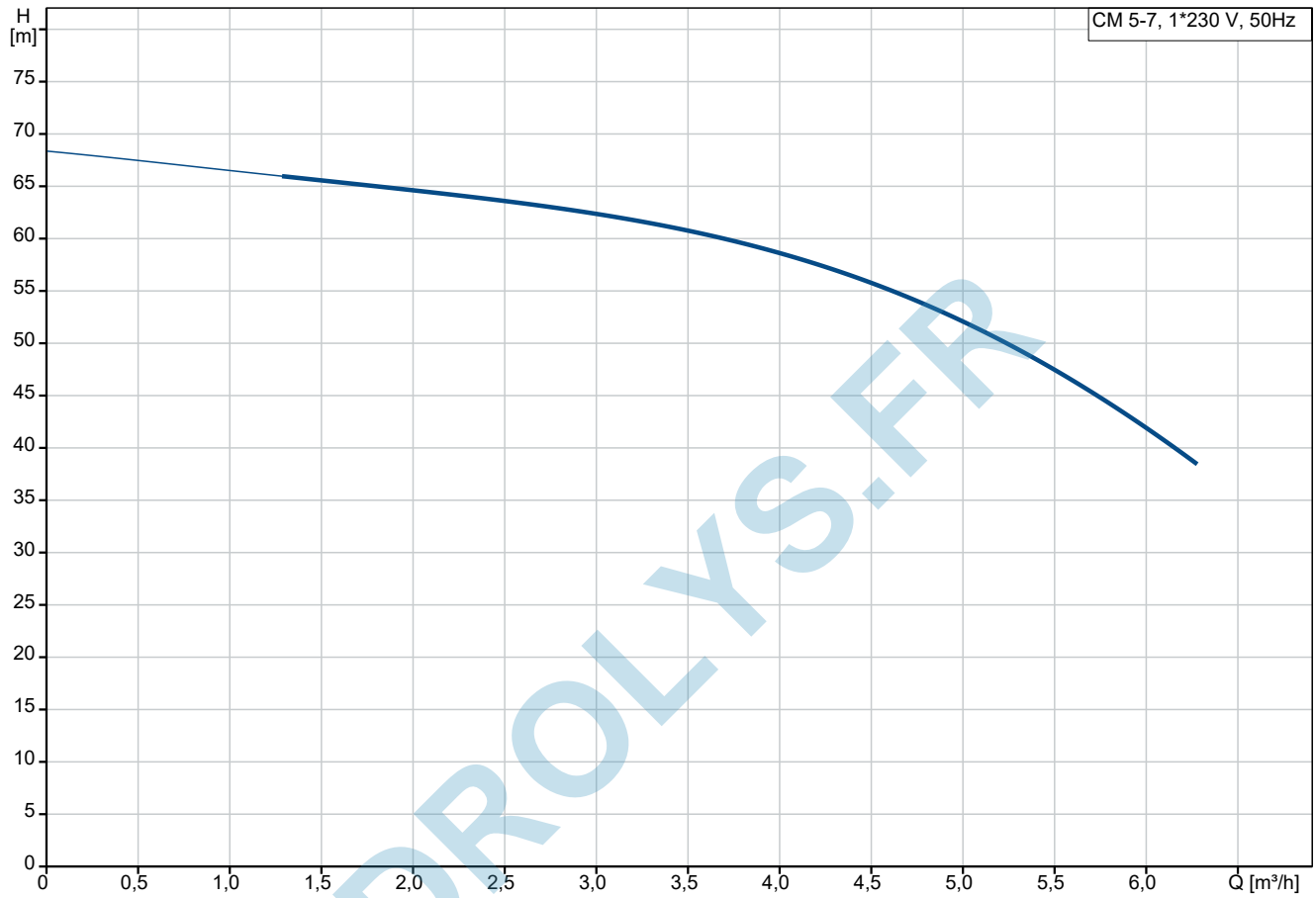
L'EPDM a une excellente résistance à l'eau chaude. L'EPDM ne convient pas pour les huiles minérales.

Quantité	Description
1	 <p>L'arbre de la pompe est raccordé à l'arbre du moteur par l'intermédiaire d'un filetage à gauche et d'un ajustement serré. L'arbre ne peut pas être démonté.</p> <p>Moteur Le moteur est complètement fermé et ventilé, avec des dimensions conformes aux normes EN 50347. Les tolérances électriques sont conformes à la norme EN 60034.</p> <p>Le rendement du moteur est classé IE2, conformément à IEC 60034-30.</p> <p>Caractéristiques techniques</p> <p>Commandes: Frequency converter: Aucun</p> <p>Liquide: Plage température liquide: 0 .. 60 °C</p> <p>Technique: Vitesse de la pompe sur laquelle sont basées les données de la pompe: 2900 mn-1 Débit nominal: 4.7 m³/h Hauteur nominale: 53.81 m Code de la garniture mécanique: AQQE Certifications: CE,EAC,UKCA Certifications pour l'eau potable: WRAS,ACS,UBA Tolérance courbe: ISO9906:2012 3B Auto-amorçante: 8 m</p> <p>Matériaux: Corps de pompe: Acier inox. EN 1.4301 AISI 304 Roue: Acier inox. EN 1.4301 AISI 304</p> <p>Installation: Plage température ambiante: -20 .. 55 °C Pression maximale de service: 16 bar Pression maximum à la température indiquée: 16 bar / 60 °C 16 bar / 60 °C</p> <p>Type raccordement: Rp Diamètre du raccord d'aspiration: 1 inch Diamètre du raccord de refoulement: 1 inch Position refoul.: 12</p> <p>Donnée électrique: Norme moteur: IEC Hauteur d'axe: 90SE Classe d'efficacité IE: IE2 Puissance nominale - P2: 1.3 kW</p>

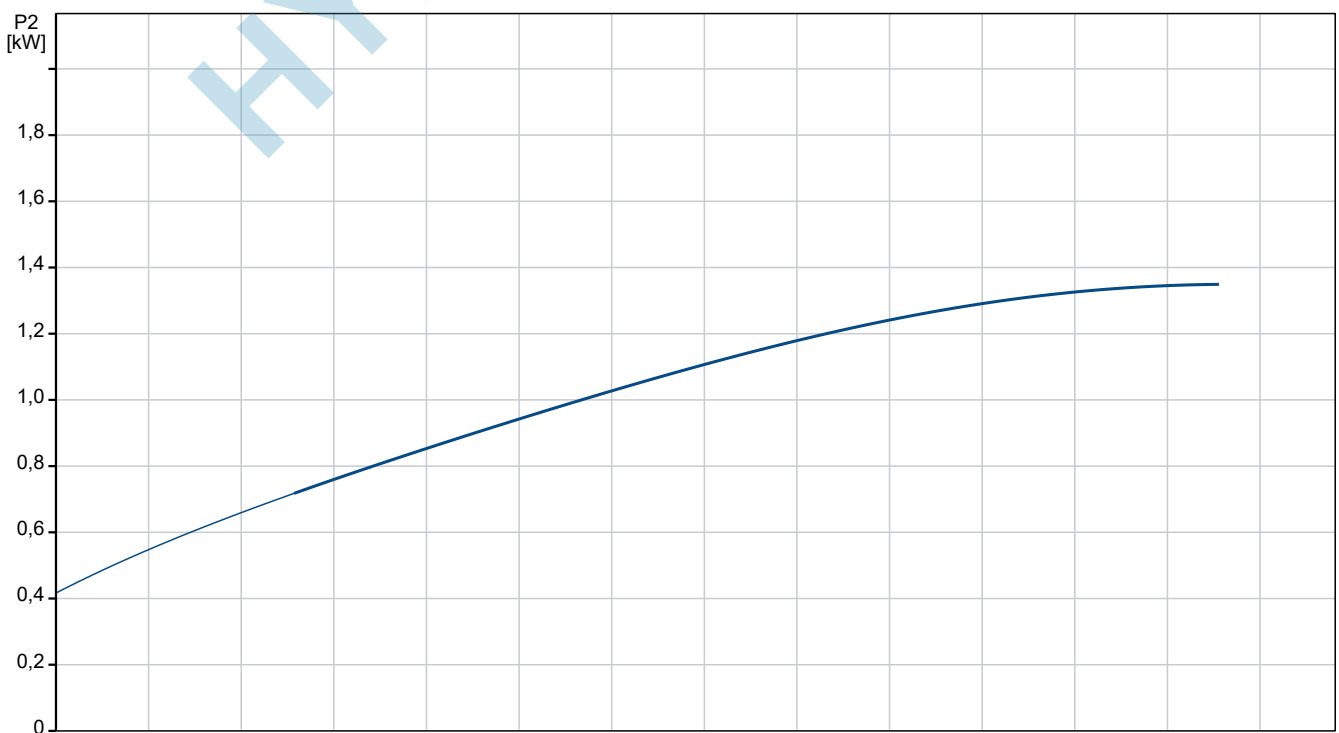
Quantité	Description
1	<p>Fréquence d'alimentation: 50 Hz Compatible 50/60 Hz: N Tension nominale: 1 x 220-230 V V Facteur de service: 1.00 Intensité nominale: 8.2-7.95 A Intensité démarrage: 540-600 % Vitesse nominale: 2880-2890 mn-1 Indice de protection (IEC 34-5): IP55 Classe d'isolation (CEI 85): F Protection moteur intégrée: PTO</p> <p>Autres: Position de la boîte à bornes: 12 Indice d'efficacité minimale, MEI \geq: 0.7 Poids net: 25.5 kg Poids brut: 28 kg Pays d'origine: HU Code douanier: 84137075</p>

HYDROLYS.FR

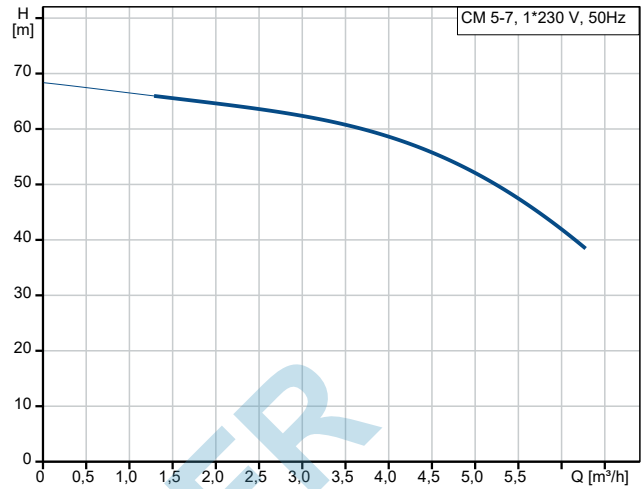
92889677 CM 5-7 O-R-I-E-AQQE C1-A-A-N 50 Hz



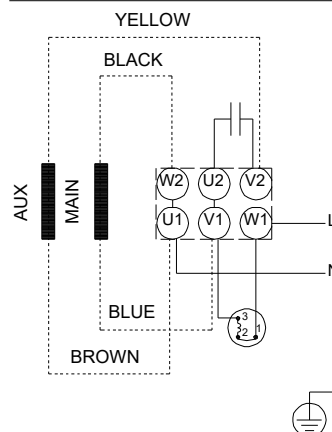
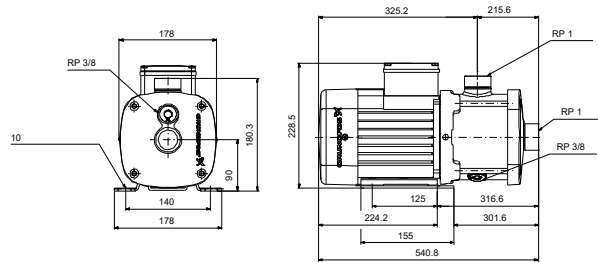
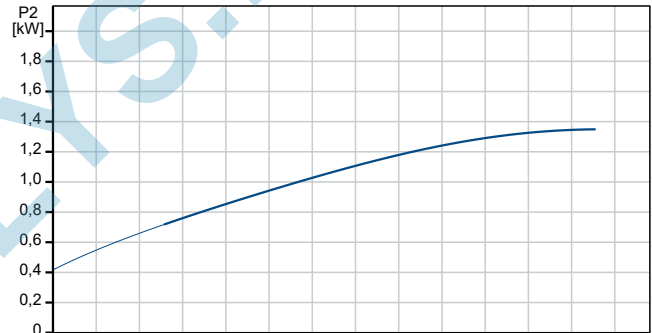
Liquide pompé = Eau
T° liquide pendant le fonctionnement = 20 °C
Masse volumique = 998.2 kg/m³



Description	Valeur
Information générale:	
Nom produit:	CM 5-7 O-R-I-E-AQQE C1-A-A-N
Code article:	92889677
Numéro EAN::	5715121101998
Technique:	
Vitesse de la pompe sur laquelle sont basées les données de la pompe:	2900 mn-1
Débit nominal:	4.7 m ³ /h
Hauteur nominale:	53.81 m
Roues:	7
Code de la garniture mécanique:	AQQE
Certifications:	CE,EAC,UKCA
Certifications pour l'eau potable:	WRAS,ACS,UBA
Tolérance courbe:	ISO9906:2012 3B
Version pompe:	O
Modèle:	A
Auto-amorçante:	8 m
Matériaux:	
Corps de pompe:	Acier inox.
Corps de pompe:	EN 1.4301
Corps de pompe:	AISI 304
Roue:	Acier inox.
Roue:	EN 1.4301
Roue:	AISI 304
Code matériau:	I
Code caoutchouc:	E
Installation:	
Plage température ambiante:	-20 .. 55 °C
Pression maximale de service:	16 bar
Pression maximum à la température indiquée:	16 bar / 60 °C
Pression maximum à la température indiquée:	16 bar / 60 °C
Type raccordement:	Rp
Diamètre du raccord d'aspiration:	1 inch
Diamètre du raccord de refoulement:	1 inch
Position refoul.:	12
Code raccord:	R
Liquide:	
Plage température liquide:	0 .. 60 °C
Donnée électrique:	
Norme moteur:	IEC
Hauteur d'axe:	90SE
Classe d'efficacité IE:	IE2
Puissance nominale - P2:	1.3 kW
Fréquence d'alimentation:	50 Hz
Compatible 50/60 Hz:	N
Tension nominale:	1 x 220-230 V V
Facteur de service:	1.00
Intensité nominale:	8.2-7.95 A
Intensité démarrage:	540-600 %
Vitesse nominale:	2880-2890 mn-1
Indice de protection (IEC 34-5):	IP55
Classe d'isolation (CEI 85):	F
Protection moteur intégrée:	PTO
Commandes:	
Convertisseur de fréquence:	Aucun
Autres:	



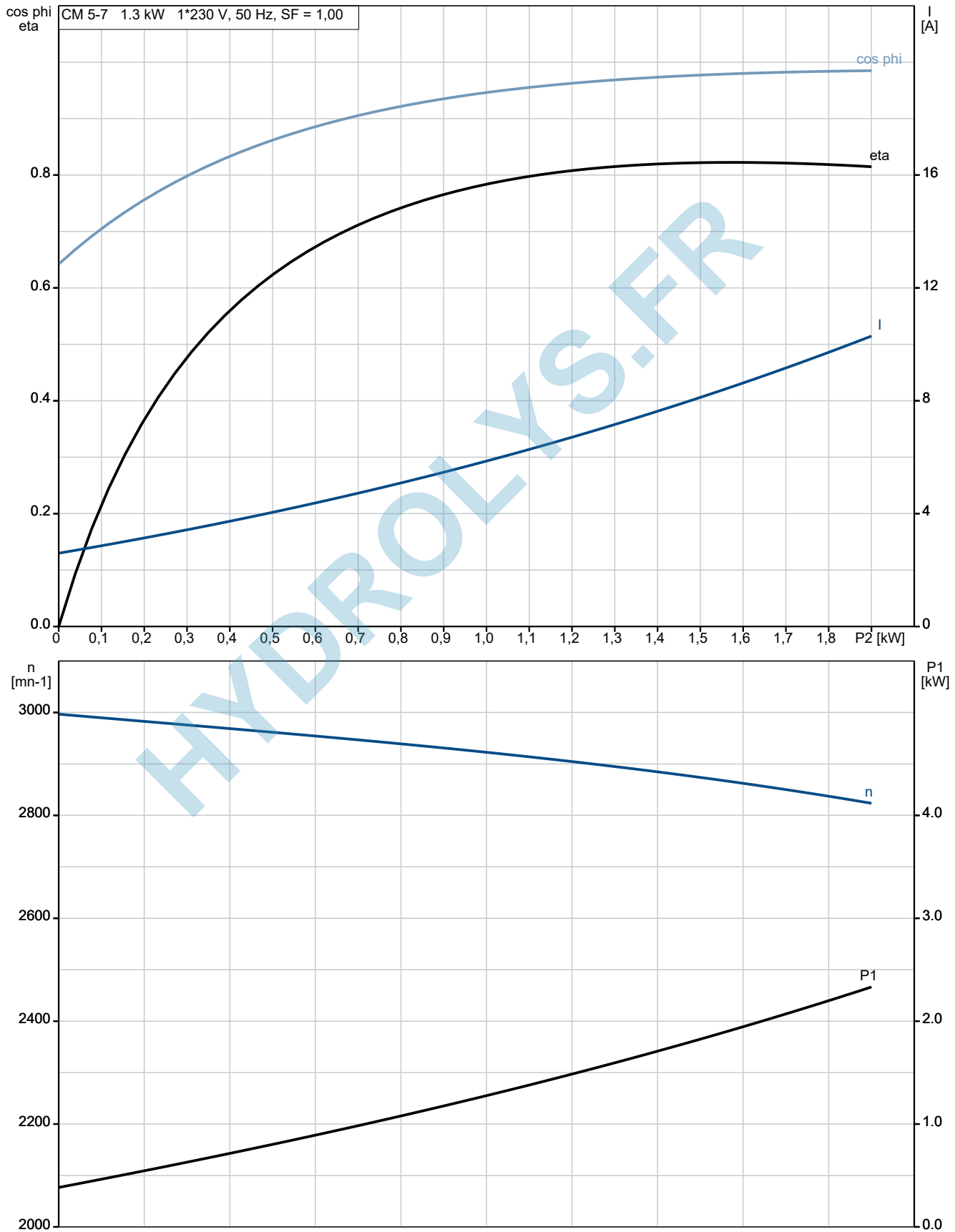
Liquide pompé = Eau
 T° liquide pendant le fonctionnement = 20 °C
 Masse volumique = 998.2 kg/m³



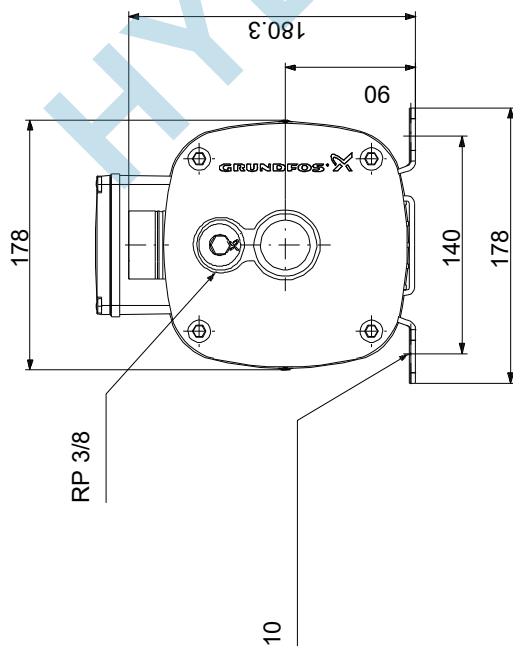
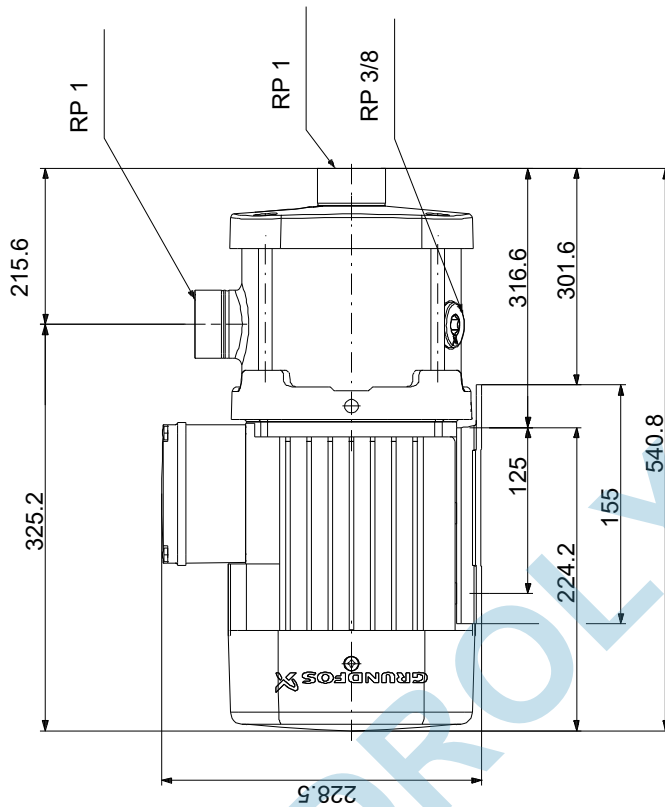
Description	Valeur
Position de la boîte à bornes:	12
Indice d'efficacité minimale, MEI ≥:	0.7
Poids net:	25.5 kg
Poids brut:	28 kg
Pays d'origine:	HU
Code douanier:	84137075

HYDROLYS.FR

92889677 CM 5-7 O-R-I-E-AQQE C1-A-A-N 50 Hz

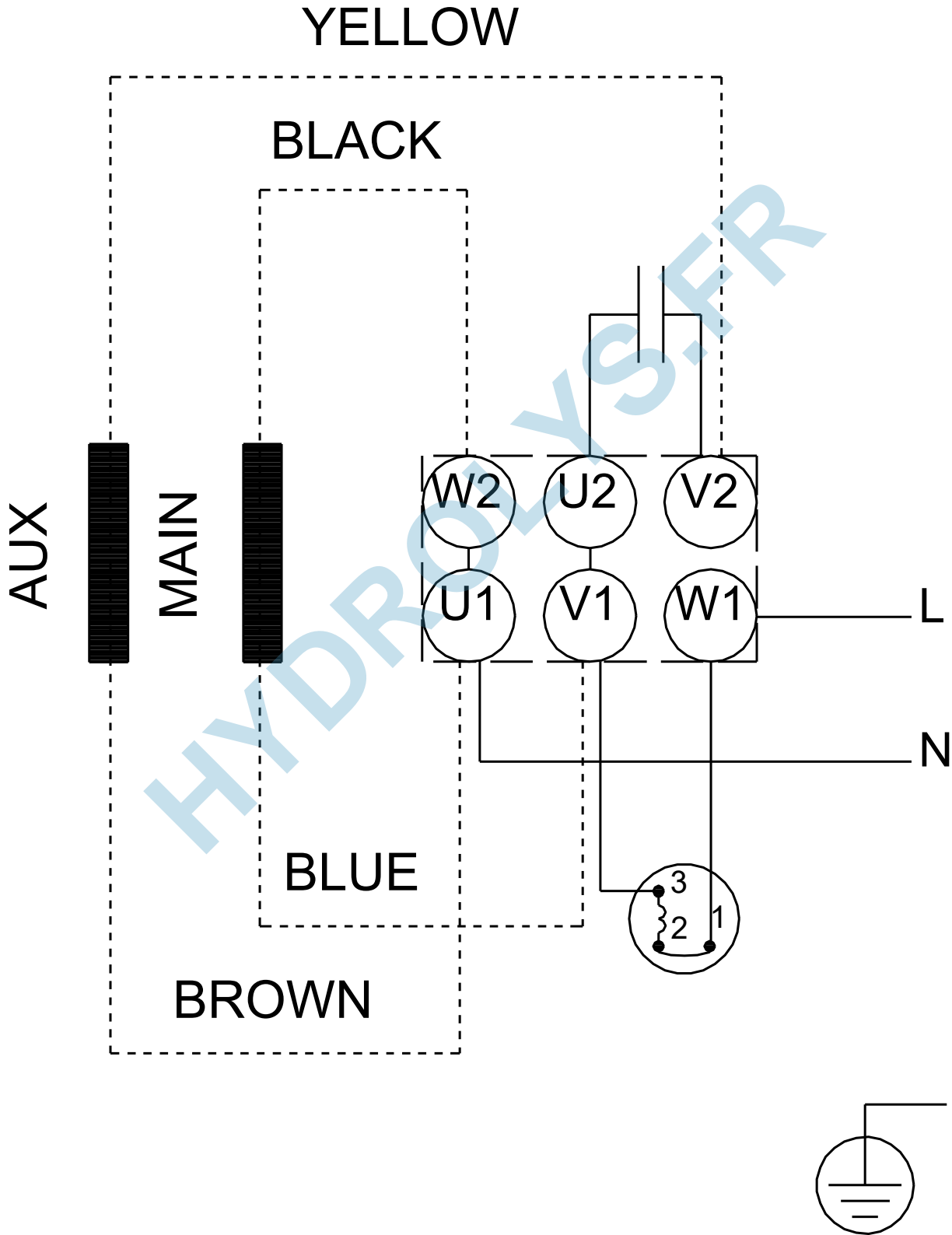


92889677 CM 5-7 O-R-I-E-AQQE C1-A-A-N 50 Hz



Remarque: toutes les unités sont en [mm] à moins que d'autres unités soient énoncées.
 Mise en garde: ce dessin d'encombrement simplifié ne montre pas tous les détails.

92889677 CM 5-7 O-R-I-E-AQQE C1-A-A-N 50 Hz



Note ! Toutes les unités sont en [mm] sauf précision contraire.