



Pompe submersible pour eaux chargées

AmaDrainer 301/302/303/358

50 Hz

Livret technique



HYDROLYS.FR

Copyright / Mentions légales

Livret technique AmaDrainer 301/302/303/358

Tous droits réservés. Les contenus de ce document ne doivent pas être divulgués, reproduits, modifiés ou communiqués à des tiers sauf autorisation écrite du constructeur.

Ce document pourra faire l'objet de modifications sans préavis.

© KSB SE & Co. KGaA, Frankenthal 2026-02-24

Sommaire

Relevage 4

- Pompes de relevage / Pompes pour eaux chargées 4
- AmaDrainer 301/302/303/358 4
 - Applications principales 4
 - Fluides pompés 4
 - Caractéristiques de service 4
 - Conception 4
 - Désignation 5
 - Matériaux 5
 - Avantages du produit 5
 - Synoptique du programme / Tableaux de sélection 6
 - Caractéristiques techniques 7
 - Courbes caractéristiques 8
 - Dimensions et raccordements 10
 - Conseils d'installation 11
 - Étendue de la fourniture 13
 - Accessoires 14
 - Vue éclatée avec liste des pièces 22

HYDROLYS.FR

Relevage

Pompes de relevage / Pompes pour eaux chargées

AmaDrainer 301/302/303/358



- Eau saumâtre
- Eau de mer ($\leq 20\text{ °C}$)
- Eau saline ($\leq 20\text{ °C}$)

Informations complémentaires sur les fluides pompés

Tableau des fluides pompés (⇒ page 6)

Caractéristiques de service

Tableau 1: Caractéristiques

Paramètre	Valeur	
Débit	Q [m ³ /h]	$\leq 16,5$
	Q [l/s]	$\leq 4,6$
Hauteur manométrique	H [m]	$\leq 12,5$
Température du fluide pompé	T [°C]	$\leq +50$ (service continu)
		$\leq +90$ (service temporaire)

Conception

Construction

- Groupe motopompe submersible
- Construction monobloc
- Monocellulaire
- Pièces en contact avec le fluide pompé fabriquées dans des matériaux inoxydables
- Interrupteur à flotteur extérieur
- Profondeur d'immersion maximale 2 m
- Tailles 301/302/303 :
 - Clapet de non-retour à battant intégré

Installation

- Installation verticale
- Installation noyée transportable

Entraînement

- Moteur monophasé avec enveloppe de refroidissement
- 230 V, 50 Hz
- Fréquence de démarrages ≤ 30 démarrages/heure
- Thermorupteur intégré
- Degré de protection IP68 (immersion en continu), selon EN 60529/ IEC 529
- Câble d'alimentation avec fiche mâle avec terre

Étanchéité d'arbre

- Côté entraînement, 1 bague d'étanchéité d'arbre
- Côté pompe, 2 bagues d'étanchéité d'arbre
- Chambre à huile entre les garnitures pour le refroidissement et la lubrification

Paliers

- Roulement
- Graissage à vie
- Sans entretien

Applications principales

- Drainage
- Évacuation
- Installations de relevage
- Rabattement de la nappe phréatique
- Maintien de la nappe phréatique
- Vidange
- Drainage des eaux de surface

Fluides pompés

- Taille 301/302/303 :
 - Matières solides de granulométrie max. 10 mm
- Taille 358 :
 - Matières solides de granulométrie max. 35 mm

Version de matériaux A (version pour eaux chargées)

- Eaux légèrement chargées ($\leq 50\text{ °C}$)
- Eau de lavage (temporairement $t \leq 3$ minutes jusqu'à 90 °C max.)
- Eau d'infiltration
- Eau de rivière, eau lacustre et eau souterraine
- Eaux usées sans matières fécales

Version de matériaux C (version universelle, également adaptée aux fluides pompés agressifs)

- Eaux légèrement chargées ($\leq 50\text{ °C}$)
- Eau de lavage (temporairement $t \leq 3$ minutes jusqu'à 90 °C max.)
- Eau d'infiltration
- Eau de rivière, eau lacustre et eau souterraine
- Eaux usées sans matières fécales

Automatisation

- Commande de la pompe par interrupteur à flotteur

- Commande de la pompe par coffret électrique externe

Désignation

Exemple : AmaDrainer C 301

Tableau 2: Explication concernant la désignation

Indication	Signification	
AmaDrainer	Gamme	
C	Version de matériaux	
	A ¹⁾	Version pour eaux chargées
	C ²⁾	Version universelle, également adaptée aux fluides pompés agressifs
301	Taille	

Matériaux

Tableau 3: Tableau des matériaux disponibles

Repère (⇒ page 22)	Désignation	Version de matériaux A	Version de matériaux C
		AmaDrainer 358	AmaDrainer 301/302/303
79-1	Interrupteur à flotteur (flotteur)	Polypropylène	
101	Corps de pompe	Polyamide renforcé de 30 % de fibres de verre	Polypropylène renforcé de 20 % de fibres de verre
107	Corps de refoulement	Polypropylène renforcé de 30 % de fibres de verre	
161	Couvercle de corps	Polypropylène chargé de 20 % de talc (PP-TS 20)	
210	Arbre	1.4057	Acier au chrome-nickel-molybdène (1.4404)
230	Roue	Polyamide	Noryl GNF2
811	Carcasse de moteur	Acier au chrome-nickel (1.4301)	Acier au chrome-nickel-molybdène (1.4404)

Avantages du produit

- **Utilisation universelle**
 - Convient à de nombreux fluides, parfaitement étanche et fiable
- **Choisir en toute sérénité**
 - Arbre et carcasse de moteur de série en 1.4404 pour le transport de fluides agressifs (tailles 301/302/303)
- **Flexibilité maximale**
 - Interrupteur à flotteur à réglage variable
 - Adaptation facile pour une commande externe
- **Simple et rapide**
 - Prêt à l'emploi grâce à des raccords pratiques
 - Clapet de non-retour à battant intégré (tailles 301/302/303)
- **Peu encombrant et intelligent**
 - Une conception compacte qui convient également aux cuves étroites
- **Protection complète**
 - La protection thermique du moteur et la triple étanchéité d'arbre garantissent une sécurité de fonctionnement maximale.
- **Robuste et durable**
 - Corps en matière plastique résistant : poids réduit, résistance à la corrosion et aux chocs
- **Efficace en fonctionnement**
 - Grande puissance utile de la pompe pour une faible consommation d'énergie
- **Fiabilité constante**

- L'enveloppe de refroidissement protège le groupe contre la surchauffe, même lorsque le moteur est dénoyé.

2332.511/03-FR

1 Uniquement pour taille 358
2 Uniquement pour taille 301/302/303

Synoptique du programme / Tableaux de sélection

Tableau des fluides pompés

Tableau 4: Légende

Symbole	Explication
X	Standard
-	La version n'existe pas / n'est pas possible

Le tableau des fluides pompés est une aide à la sélection pour les différentes applications. Basé sur une longue expérience, ce tableau vous permet une première approche. Les informations sont données à titre indicatif. Ce ne sont pas des recommandations valables pour tous les cas de figure. En aucun cas, elles ne peuvent donner lieu à des réclamations au titre de la garantie. Pour des informations techniques approfondies, veuillez consulter l'agence KSB.

Tableau 5: Tableau des fluides pompés

Fluides pompés	Version de matériaux A	Version de matériaux C
	AmaDrainer 358	AmaDrainer 301/302/303
Mélange eau-Antifrogen	X	X
Cidre	X	X
Bière	X	X
Eau-de-vie	X	X
Babeurre	X	X
Acétate de calcium	X	X
Hydroxyde de calcium	X	X
Eau déionisée	X	X
Huile d'arachides	X	X
Vinaigre	-	X
Éthylène glycol	X	X
Engrais liquide	X	X
Antigel	X	X
Glycérine	X	X
Grisiron	X	X
Acide urique	X	X
Hydroxyde de potassium	X	X
Carbonate de calcium	X	X
Huile de noix de coco	X	X
Lait concentré	X	X
Limonades	X	X
Huile de maïs	X	X
Lait	X	X
Petit-lait	X	X
Carbonate de sodium	X	X
Chlorure de sodium, concentration max. 15 %	-	X ³⁾
Hydrogénophosphate de sodium	X	X
Nitrate de sodium	X	X
Perborate de sodium	X	X
Sulfate de sodium	X	X
Polyglycols	X	X
Huile de colza	X	X
Huile de ricin	X	X
Huile de silicone	X	X
Jus d'ensilage	-	X
Huile de soja	X	X
Vinaigre alimentaire	-	X
Huile alimentaire	X	X
Phosphate trisodique	X	X
Vaseline	X	X
Lessive de lave-linge	X	X

³ Température du fluide pompé ≤ 25 °C

Fluides pompés	Version de matériaux A	Version de matériaux C
	AmaDrainer 358	AmaDrainer 301/302/303
Eau		
Eau de drainage	X	X
Eau incendie	X	X
Eau de chauffage	X	X
Eau calcaire	-	X
Eau de chaudière	X	X
Condensat	-	X
Eau de refroidissement	X	X
Eau de mer	-	X ⁴⁾
Eaux brutes	X	X
Eau de piscine (DIN 19643)	-	X
Eau saline	-	X ⁴⁾
Eau partiellement déminéralisée	X	X
Eau déminéralisée	-	X

Caractéristiques techniques

AmaDrainer 301/302/303/358

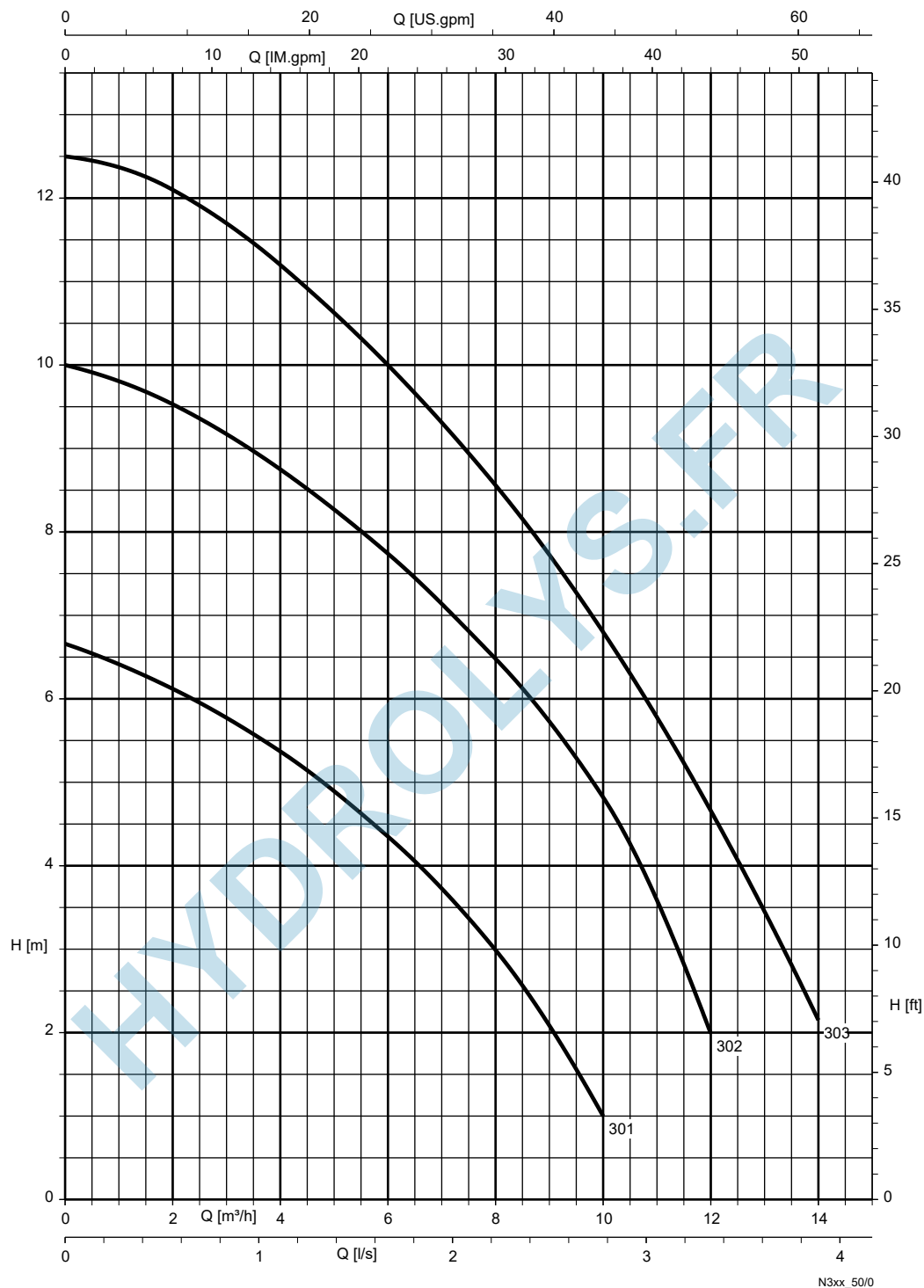
Tableau 6: Caractéristiques techniques, 230 V, 50 Hz

Taille	Orifice de refoulement	Passage libre [mm]	P ₁ [kW]	P _N [kW]	I _N 1~230 V [A]	Connexion réseau	N° article	[kg]
						H05 RN8 [m]		
Version de matériaux A (version pour eaux chargées)								
A 358	G 1 1/2	35	0,85	0,43	4,00	10	48034487	6,8
Version de matériaux C (version universelle, également adaptée aux fluides pompés agressifs)								
C 301	Rp 1 1/4	10	0,43	0,18	1,90	10	48034484	5,2
C 302	Rp 1 1/4	10	0,75	0,36	4,00	10	48034485	6,7
C 303	Rp 1 1/4	10	1,05	0,50	4,90	10	48034486	6,9

4 Température du fluide pompé ≤ 20 °C

Courbes caractéristiques

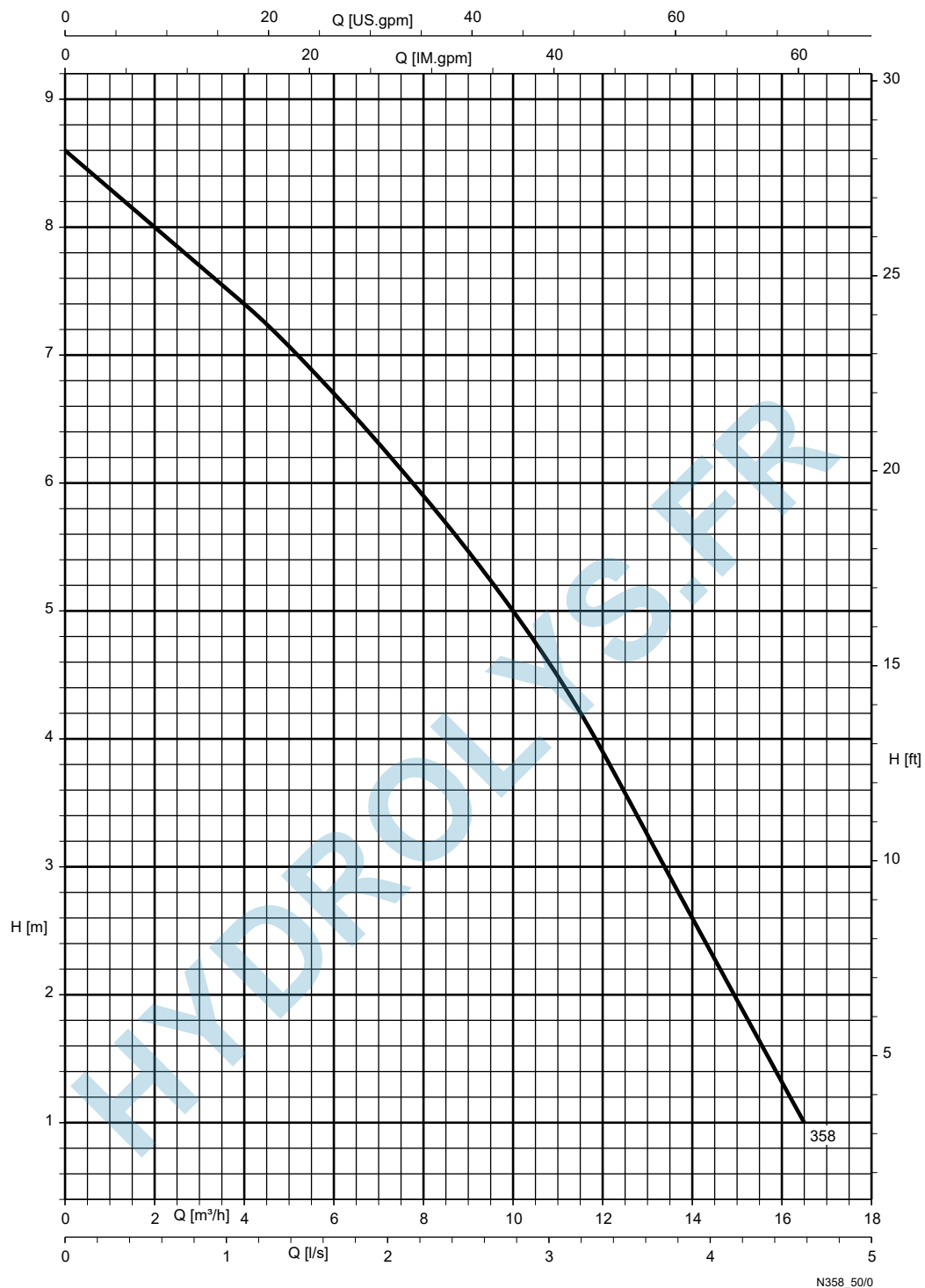
AmaDrainer 301/302/303, n = 2800 t/min (roue multicanaux)



III. 1: Tailles 301/302/303 : passage libre = 10 mm

Tolérances des performances suivant ISO 9906, Annexe A (eau dans les conditions normales)

AmaDrainer 358, n = 2800 t/min (roue F)



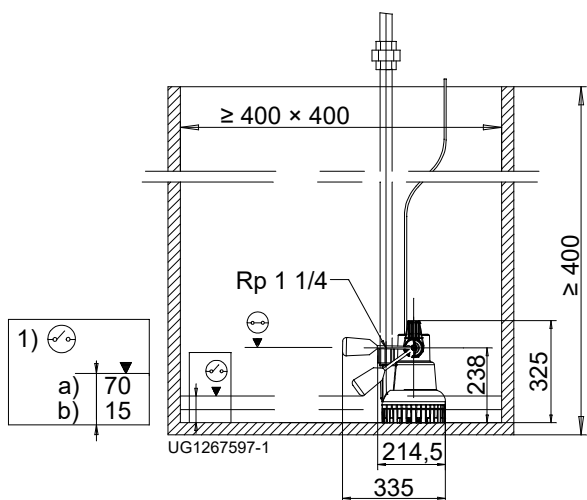
III. 2: Taille 358 : passage libre = 35 mm

Tolérances des performances suivant ISO 9906, Annexe A (eau dans les conditions normales)

2332.511/03-FR

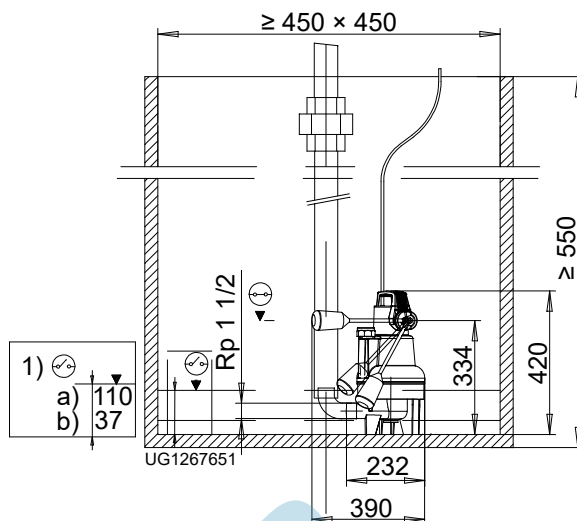
Dimensions et raccords

AmaDrainer 301/302/303/358



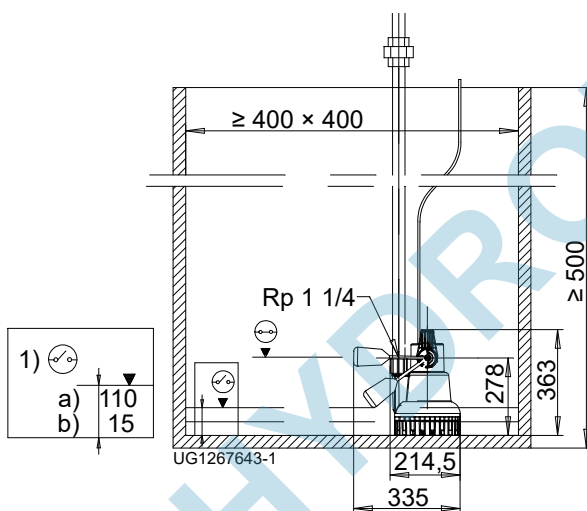
III. 3: Dimensions AmaDrainer 301

1)	Niveau d'eau résiduelle
a)	Automatique
b)	Manuel



III. 5: Dimensions AmaDrainer 358

1)	Niveau d'eau résiduelle
a)	Automatique
b)	Manuel



III. 4: Dimensions AmaDrainer 302/303

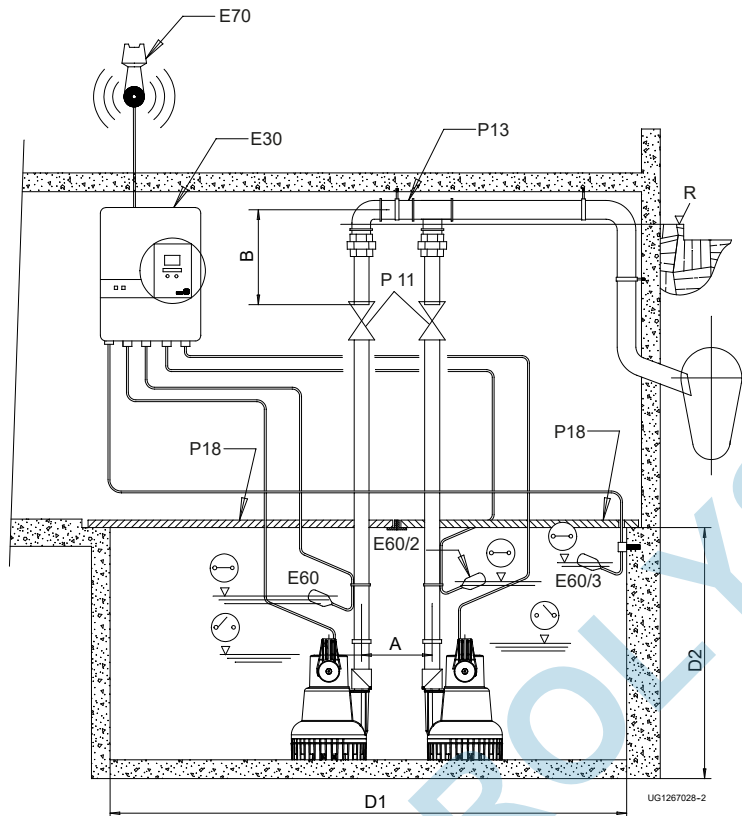
1)	Niveau d'eau résiduelle
a)	Automatique
b)	Manuel

Conseils d'installation

Exemple d'installation d'une station de pompage double

i Le fonctionnement d'une station de pompage double est assuré par une commande externe. Pour cela, la suspension de l'interrupteur à flotteur doit être fixée à l'aide du disque manu/auto fourni.

i L'arrivée d'eau est située au-dessus de l'interrupteur à flotteur le plus élevé.



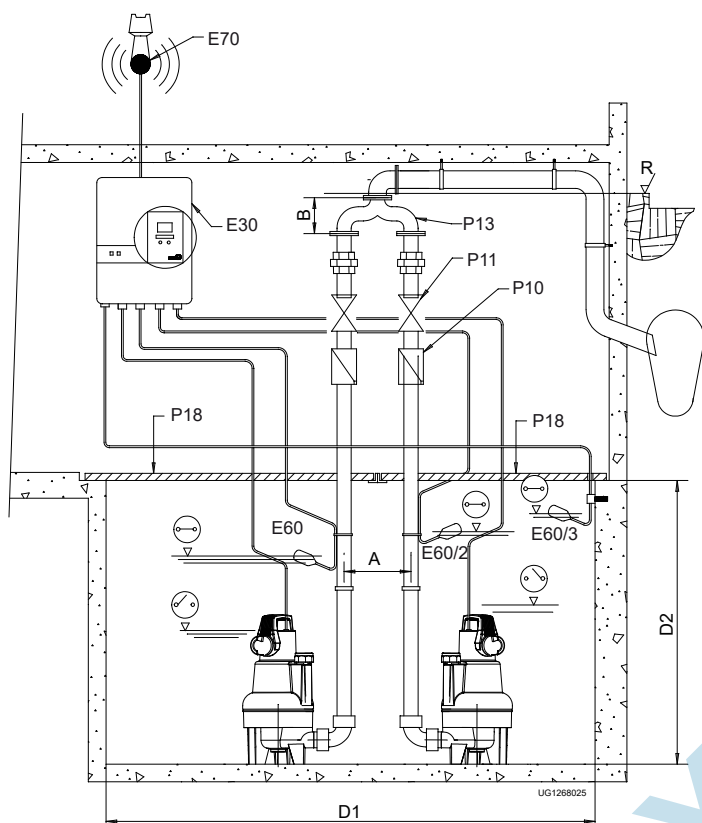
III. 6: Exemple d'installation station de pompage double, AmaDrainer 301/302/303

1)	Niveau d'eau résiduelle
a)	Automatique
b)	Manuel
E30	Coffret électrique
E60	Interrupteur à flotteur charge normale
E60/2	Interrupteur à flotteur charge de pointe
E60/3	Interrupteur à flotteur alarme hautes eaux
E70	Klaxon
P11	Robinet-vanne
P13	Tuyau culotte
P18	Plaque de couverture
R	Niveau de reflux

Tableau 7: Dimensions station de pompage double, AmaDrainer 301/302/303

Taille	A	B	D1	D2
	[mm]	[mm]	[mm]	[mm]
301	275	320	1060 × 500	400
302	275	320	1060 × 500	500
303	275	320	1060 × 500	500

2332.511/03-FR



III. 7: Exemple d'installation station de pompage double, AmaDrainer 358

1)	Niveau d'eau résiduelle
a)	Automatique
b)	Manuel
E30	Coffret électrique
E60	Interrupteur à flotteur charge normale
E60/2	Interrupteur à flotteur charge de pointe
E60/3	Interrupteur à flotteur alarme hautes eaux
E70	Klaxon
P10	Clapet de non-retour à soupape
P11	Robinet-vanne
P13	Tuyau culotte
P18	Plaque de couverture
R	Niveau de reflux

Tableau 8: Dimensions station de pompage double, AmaDrainer 358

Taille	A	B	D1	D2
	[mm]	[mm]	[mm]	[mm]
358	275	180	1060 × 500	550

Étendue de la fourniture

Selon la version choisie, les composants suivants font partie de la livraison :

- Groupe motopompe
- Notice de service et de montage
- Disque manu/auto pour service continu
- Tailles 301/302/303 :
 - Clapet de non-retour à battant intégré
 - Manchon de raccordement avec filetage femelle
- Taille 358 :
 - Coude 90° (section 1 1/2 pouces) pour refoulement vers le haut

HYDROLYS.FR





Accessoires

Accessoires pompe

Tableau 9: Accessoires pompe

Code	Désignation	Raccordement	AmaDrainer				N° article	[kg]
			301	302	303	358		
P5 	Raccord cote refolement, étagé Pour le raccordement de tuyauteries de refolement différentes (Rp 1 1/4 vers Rp 3/4, DN 25 ou DN 32)	Rp 1 1/4 vers Rp 3/4, DN 25 ou DN 32	X	X	X	-	05086820	0,16
P10 	Clapet de non-retour à battant type RK Matière plastique, EN 12050-4, avec filetage femelle ISO 7/1, à passage intégral et bouchon de vidange	Rp 1 1/4	X	X	X	-	01009771	0,1
		Rp 1 1/2	-	-	-	X	01009772	0,52
P10 	Clapet de non-retour à soupape, acier inoxydable (1.4401)	Rp 1 1/4	X	X	X	-	01084936	2,1
		Rp 1 1/2	-	-	-	X	01084935	2,2
P11 	Robinet-vanne à manchons Matériau : CuZn, PN 16, avec filetage femelle, à passage intégral	Rp 1 1/4	X	X	X	-	01014219	0,63
		Rp 1 1/2	-	-	-	X	00411502	0,78
P13 	Tuyau-culotte Pour poste double, filetage mâle, acier galvanisé	Rp 1 1/4	X	X	X	-	18040311	4,1
P13 	Tuyau culotte Pour postes doubles, fonte grise, avec vis à tête hexagonale, écrous et joints d'étanchéité, brides percées suivant DIN 2501	DN 40	-	-	-	X	40000688	10,6
P18 	Plaque de couverture Praticable, en 2 parties, avec joints profilés et cornière de montage forme A 560 pour puits 500 x 500 mm (Pour les postes doubles avec tuyau culotte, deux plaques sont montées côte à côte.)	Rp 1 1/4	X	X	X	X	18075627	13
P21 	Kit tuyau flexible A 25 B (voir P32). Comprenant : raccord fixe avec filetage mâle, tuyau flexible en matière plastique DN 25 de 6 m, raccord express Rp 1 1/4, (passage libre 21 mm)	Rp 1 1/4	X	X	X	-	18079719	3
P24 	Raccord Storz avec filetage femelle suivant DIN ISO 228/1 Alliage d'aluminium, éléments de raccordement à prévoir, voir P32 Combinable avec P28	C-G 1 1/2	X	X	X	X	01002463	0,3
P26 	Raccord express cannelé Storz Pendant nécessaire voir P24	C 52 (DIN 14321)	X	X	X	-	00524551	0,3
P28 	Tuyau flexible en matière synthétique DN 40, équipé de raccords C, DIN 14811 Éléments de raccordement nécessaires voir P32 Combinable avec P24	C 42-5 m	X	X	X	X	01062592	1,7
		C 42-10 m	X	X	X	X	01062593	2,8
		C 42-20 m	X	X	X	X	01062594	5

2332.511/03-FR






Code	Désignation	Raccordement	AmaDrainer				N° article	[kg]
			301	302	303	358		
P28 	Tuyau flexible en matière plastique DN 50, DIN 14811, équipé de raccords C Éléments de raccordement nécessaires voir P32 Combinable avec P24	C 52-5 m	X	X	X	X	00522262	2,3
		C 52-10 m	X	X	X	X	00522263	4,2
		C 52-20 m	X	X	X	X	00522264	5,7
P29 	Bride taraudée pour tuyau culotte (P13), avec filetage femelle	DN 40 / Rp 1 1/2	-	-	-	X	00260478	1,8
P31 	Tulipe d'aspiration pour la vidange de l'eau résiduelle	-	X	X	X	-	39300101	0,2
P32 	Rallonge pour raccord Storz C (P24) PVC dur, filetage mâle/femelle Pour utilisation sans clapet de non-retour et écrou-raccord	Filetage femelle Rp 1 1/4 / filetage mâle R 1 1/2 x 170	X	X	X	-	11035587	0,2

HYDROLYS.FR

Coffrets électriques

Non valable pour la France

Tableau 10: Coffrets électriques

Code	Désignation	1-230 V	Type	AmaDrainer				N° article	[kg]
				301	302	303	358		
E1 	Coffret électrique MSE Pour interrupteur à flotteur avec relais de protection moteur intégré, protection thermique de moteur, commutateur manuel-0-automatique, voyants marche et défaut Dimensions (L x H x P) 100 x 170 x 112 mm	X	25.1	X	-	-	-	19070136	1
			60.1	-	X	X	X	19070138	1,58
E10 	Coffret électrique pour station simple, IP54, LevelControl Basic 2 Démarrage direct avec commutateur manuel-0-automatique, voyants de signalisation et clavier afficheur, alarme hautes eaux, buzzer d'alarme intégré 85 dB(A), compteur horaire / compteur de cycles par pompe, voltmètre, surveillance de phase, affichage du niveau d'eau, contact libre de potentiel pour report centralisé de défaut, avertissement température moteur (contact de protection du bobinage) - avec auto-validation, surveillance d'humidité et de fuites moteur, alarme autonome optionnelle avec pile rechargeable (E90). Pour interrupteur à flotteur ou capteur 4-20 mA, en option avec interrupteur général, 400 x 281 x 135 mm	X	BC1 230 DFNO 100	X	X	X	X	19073760	4,5
E30 	Coffret électrique pour station double, IP54, LevelControl Basic 2 Mise en parallèle de la pompe d'appoint, pompe de secours, démarrage direct, avec commutateur manuel-0-automatique, voyants de signalisation et clavier afficheur, alarme hautes eaux, buzzer d'alarme intégré 85 dB(A), compteur horaire / compteur de cycles par pompe, capteur pneumatique : affichage du niveau d'eau, voltmètre, surveillance de phase, contact libre de potentiel pour report centralisé de défaut, variante 230 V : avec socle de prise de courant, variante 400 V : avec disjoncteur moteur, alarme autonome optionnelle avec pile rechargeable Pour interrupteur à flotteur ou capteur 4-20 mA, en option avec interrupteur général, 400 x 281 x 135 mm	X	BC2 230 DFNO 100	X	X	X	X	19073774	4,7
Options de montage pour LevelControl⁵⁾									
O1 	Interrupteur général pour LevelControl Basic 2 BC, monté	-	-	X	X	X	X	01143084	0,19
O200 	Module de signalisation pour LevelControl Basic 2 BC	-	-	X	X	X	X	19075182	0,78

⁵ Sélectionner les options de montage dans EasySelect pour éviter qu'elles soient livrées non montées.

Coffrets électriques LevelControl Basic 2

Non valable pour la France

Tableau 11: Légende

Symbole	Explication
o	En option
x	Existe
-	Inexistant

Tableau 12: Tableau synoptique des coffrets électriques LevelControl Basic 2






Caractéristique	Station simple Interrupteur à flotteur ou capteur 4-20 mA	Station double Interrupteur à flotteur ou capteur 4-20 mA
230 V : jusqu'à 10,0 A	BC1 230 ^{DFNO} 100	BC2 230 ^{DFNO} 100
Fonctions		
Vidange	x	x
Remplissage par interrupteur à flotteur	x	x
Pompe de secours : 1 pompe redondante	-	x
Permutation des pompes à chaque démarrage	-	x
Permutation des pompes en cas de défaut d'une pompe	-	x
Mise en parallèle de la pompe d'appoint	-	x
Limitation de la durée de fonctionnement	x	x
Arrêt temporisé	x	x
Arrêt déclenché par le niveau	x	x
Fonction « dégommage » après arrêt	x	x
Historique des alarmes	x	x
Affichage et commande		
Affichage à 7 segments	x	x
Affichage du niveau d'eau	Niveaux de commutation	Niveaux de commutation
Fonctionnement / défaut / marche pompe (affichage par pompe)	LED multicolore	LED multicolore
Défaut centralisé (signalisation par LED)	LED	LED
Hautes eaux	LED	LED
Tension de réseau	x	x
Fréquence du réseau	-	-
Courant moteur par pompe	-	-
Heures de fonctionnement par pompe	x	x
Heures de fonctionnement de l'installation	-	-
Démarrages par pompe	x	x
Puissance active par pompe	-	-
Surveillance de phase	x	x
Changement du niveau de commutation par clavier afficheur (4-20 mA uniquement)	x	x
Boîtier H x L x P [mm], IP54		
Matière plastique 400 x 281 x 135	x	x
Tôle d'acier 400 x 300 x 155	-	-
Tôle d'acier 600 x 400 x 200	-	-
Équipement interne		
Interrupteur général cadenassable	o	o
Commutateur manuel-0-automatique par pompe	x	x
Démarrage direct	x	x
Démarrage étoile-triangle	-	-
Prise femelle avec broche de mise à la terre 230 V	x	x
Protection moteur		
Fusible par pompe	x	x
Disjoncteur moteur par pompe (protection contre les surintensités et protection contre les court-circuits)	o	o
Entrée température moteur avertissement	x	x
Entrée température moteur alarme	x	x
Pompe		
Contact de protection du bobinage (WSK) / bilame par pompe	Bilame dans le moteur	Bilame dans le moteur

Caractéristique	Station simple Interrupteur à flotteur ou capteur 4-20 mA	Station double Interrupteur à flotteur ou capteur 4-20 mA
Options de montage		
Pile rechargeable pour alimentation de l'appareil	o	o
Dispositif d'alarme		
1 entrée d'alarme libre	x	x
1 entrée Tout ou Rien alarme hautes eaux	x	x
Contact libre de potentiel (contact inverseur) report centralisé de défaut / report de marche	x	x
Buzzer piézo 85 dB(A)	x	x
Klaxon / Alarme combinée / Lampe à éclats 12 V DC	o	o
Entrées / Sorties		
Entrées pour interrupteurs à flotteur	4	4
Entrée analogique 4-20 mA	x	x
Capteur de pression intégré (sans bulleur) jusqu'à 3 m CE (sur demande jusqu'à 10 m)	-	-
Système avec bulleur et compresseur, jusqu'à 2 m CE	-	-
Acquittement à distance	x	x
Raccordement 12 V DC pour klaxon, etc.	x	x
Capteurs		
Interrupteur à flotteur (contact NO)	o	o
Capteur de fuite F1	o	o
Utilitaires		
KSB ServiceTool	o	o

HYDROLYS.FR

Coffrets d'alarme pour pompes sans ATEX

Tableau 13: AS0 / AS1 / AS2 / AS4 / AS5




Code	Désignation	N° article	[kg]
E50	 <p>Coffret d'alarme AS0 avec interrupteur, dispositif d'avertissement sonore 85 dB(A), voyant vert « Marche » Boîtier en matière plastique IP20, H x L x P = 140 x 80 x 57 [mm]. Utiliser comme contacteur l'interrupteur à flotteur, le détecteur de fuite F1 (code E64), le contact d'alarme M1 ou le relais de signalisation du coffret de commande.</p>	29128401	0,5
E51	 <p>Coffret d'alarme AS2 avec interrupteur, dispositif d'avertissement sonore 85 dB(A), voyant vert « Marche », contact libre de potentiel pour transmission au poste de contrôle Boîtier en matière plastique IP20, H x L x P = 140 x 80 x 57 [mm]. Utiliser comme contacteur l'interrupteur à flotteur, le détecteur de fuite F1 (code E64) ou le relais de signalisation du coffret de commande.</p>	29128422	0,5
E52	 <p>Coffret d'alarme AS4 avec interrupteur, dispositif d'avertissement sonore 85 dB(A), voyant vert « Marche », contact libre de potentiel pour transmission au poste de contrôle, avec pile à recharge automatique assurant un fonctionnement autonome pendant 5 heures en cas de panne d'alimentation électrique Boîtier en matière plastique IP20, H x L x P = 140 x 80 x 57 [mm]. Utiliser comme contacteur l'interrupteur à flotteur (E60), le détecteur de fuite F1 (code E64) ou le relais de signalisation du coffret de commande.</p>	29128442	0,5
E53	 <p>Coffret d'alarme AS5 Autonome, avec pile à recharge automatique assurant un fonctionnement autonome pendant 10 heures en cas de panne d'alimentation électrique, voyant de présence secteur, voyant de défaut, bouton d'acquit, contact libre de potentiel pour transmission au poste de contrôle, prêt à brancher avec câble d'alimentation de 1,8 m et fiche mâle Boîtier en matière plastique IP41, H x L x P = 165 x 190 x 75 [mm]. Utiliser comme contacteur l'interrupteur à flotteur (E60) ou le relais de signalisation du coffret de commande.</p>	00530561	1,7
E55	 <p>Coffret d'alarme AS1 Intégré dans un boîtier-prise en matière plastique IP30, autonome, avec pile à recharge automatique assurant un fonctionnement autonome pendant 5 heures en cas de panne d'alimentation électrique, dispositif d'avertissement sonore 70 dB(A), avec interrupteur et dispositif d'avertissement monté avec câble d'alimentation de 3 m, température max. 60 °C, ne convient pas pour la vapeur et le condensat. 1. Détection hautes eaux, en montage suspendu dans le puisard. Le capteur est placé au-dessus du niveau de démarrage de la pompe. 2. Avertissement dès 1 mm de niveau d'eau lorsque la sonde est placée à même le sol dans la zone inondable à la cave ou à côté du lave-linge dans la cuisine ou la salle de bains</p>	00533740	0,9

Accessoires pour coffrets électriques

Tableau 14: Accessoires pour coffrets électriques

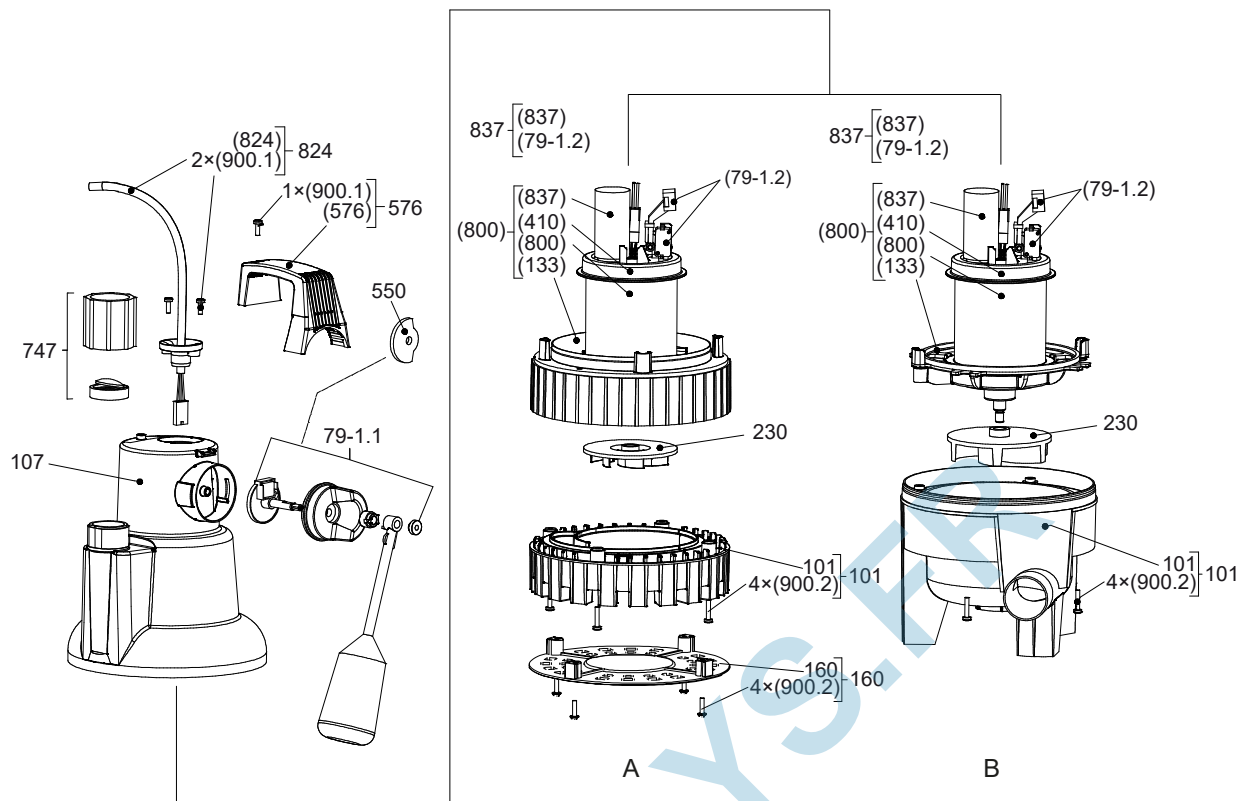
Code	Désignation	Longueur du câble électrique / tuyau flexible [m]	AmaDrainer				N° article	[kg]
			301	302	303	358		
 E60	Interrupteur à flotteur avec extrémité de câble à fils nus Fonction : fermé en position haute (contact NO) Boîtier : polypropylène Température du fluide pompé : ≤ 70 °C Câble d'alimentation : H07RN-F3G1	3	X	X	X	X	11037742	0,5
		5	X	X	X	X	11037743	0,74
		10	X	X	X	X	11037744	1,28
		15	X	X	X	X	11037745	1,84
		20	X	X	X	X	11037746	2,25
		25	X	X	X	X	11037747	2,9
		30	X	X	X	X	11037748	3,57
 E60.1	Interrupteur à flotteur avec fiche mâle avec terre Fonction : fermé en position haute (contact NO) Boîtier : polypropylène Température du fluide pompé : ≤ 70 °C Câble d'alimentation : H07RN-F3G1	3	X	X	X	X	11037749	1,1
		5	X	X	X	X	11037750	1,3
		10	X	X	X	X	11037751	1,29
 E61	Interrupteur à flotteur avec extrémité de câble à fils nus, résistant à l'huile Fonction : fermé en position haute (contact NO) Boîtier : polypropylène Température du fluide pompé : ≤ 70 °C Câble d'alimentation : PUR 3x1,0mm ²	5	X	X	X	X	11037753	0,8
		10	X	X	X	X	11037754	0,84
		20	X	X	X	X	11037755	2
 E62	Interrupteur à flotteur avec extrémité de câble à fils nus ⁶⁾ Fonction : ouvert en position haute (contact NF) Boîtier : polypropylène Température du fluide pompé : ≤ 70 °C Câble d'alimentation : H07RN-F3G1	5	X	X	X	X	11037756	0,72
		10	X	X	X	X	11037757	1,4
		20	X	X	X	X	11037758	2,6
 E64	Capteur de fuite F1 Contacteur pour coffret d'alarme AS 0, AS 2, AS 4 ou avertisseur d'alarme pour LevelControl Basic 2 Possibilités d'utilisation : Détection hautes eaux, en montage suspendu dans une cuve. Le capteur est placé au-dessus du niveau de démarrage de la pompe. Avertissement dès 1 mm de niveau d'eau dans la zone inondable (p. ex. à la cave ou à côté de lave-linge dans la cuisine ou la salle de bains) Dimensions [mm] : 52 × 21 × 20 (H × L × P)	3	X	X	X	X	19072366	0,2
 E70	Klaxon, 12 V DC, 105 dB, 150 mA, IP54 Approprié au montage intérieur et extérieur. Garder au sec.	-	X	X	X	X	01086547	0,09
 E71	Alarme combinée, 12 V DC	-	X	X	X	X	01139930	0,1
 E72	Lampe à éclats jaune, 12 V DC, 195 mA, IP65	-	X	X	X	X	01056355	0,14
 O45	Boîtier en matière plastique IP65, servant d'aide de montage pour la lampe à éclats	-	X	X	X	X	01061067	0,2

⁶ Ne convient pas pour LevelControl Basic 2

Code	Désignation	Longueur du câble électrique / tuyau flexible [m]	AmaDrainer				N° article	[kg]
			301	302	303	358		
E73 	KSB ServiceTool	-	X	X	X	X	47121210	0,2
E80 	Contacteur différentiel STECKMAT Disjonction rapide en 0,03 seconde, à partir de 0,03 A 230 V / 10 A	-	X	X	X	X	00534217	0,5
E90 	Kit pile rechargeable pour équipement ultérieur de LevelControl Basic 2, type BC Étendue de la livraison : 2 piles rechargeables (6 V, 1,3 Ah) et régulateur de charge	-	X	X	X	X	19074194	0,8

HYDROLYS.FR

Vue éclatée avec liste des pièces



III. 8: Vue éclatée

A	AmaDrainer 301/302/303
B	AmaDrainer 358

Tableau 15: Liste des pièces

Repère	Désignation	Repère	Désignation
101	Corps de pompe	747	Clapet de non-retour à battant
107	Corps de refoulement	79-1.1	Commande automatique, extérieur
133	Paroi de guidage	79-1.2	Commande automatique, intérieur
160	Couvercle	800	Moteur
230	Roue	824	Câble d'alimentation
410	Joint profilé	837	Condensateur
550	Disque manu/auto pour service continu	900.1/2	Vis
576	Poignée		

HYDROLYS.FR

HYDROLYS.FR

